


Sprøytekabiner
Forberedelsessoner
Industrikabiner

*Spray Booths
Preparation Areas
Industrial Booths*



— Affidati a *SPANESI* e avrai un capolavoro
Trust SPANESI and you will get a masterpiece —



Spanesi hovedkvarter / *Spanesi Headquarters*



Spanesi nøkkelord er konstant utvikling, dette gir Spanesi et forsprang i dagens utstyrsektor for karosseri virksomheter. Konklusjonen om konkurransevne og profesjonalitet har vært grunnleggende i denne kontinuerlige veksten. Spanesi opererer i et moderne anlegg med et areal på 40.000 kvm, (10.000 kvadratmeter dekket) dedikert til intern produksjon av over 80% av sortimentet med høyteknologisk maskineri. Spanesi-organisasjonen, som i dag nummererer over 100 samarbeidspartnere, inkludert eksterne partnere og filialer i flere deler av verden, dreier det seg om en filosofi som opprinnelig tilhører grunnleggeren og likevel implementeres av hver enkelt komponent: total kundetilfredshet.

Spanesi's keyword is constant development, rewarding Spanesi with a place at the forefront of today's repair shop equipment sector. The concept of competitiveness and professionalism has been fundamental throughout this continual growth. Spanesi operates in a modern facility boasting a surface area of 40.000 sq. m., (10.000 sq. m. covered) dedicated to the in-house production of over 80% of the range with high-tech machinery. Spanesi organization, today numbering over 100 collaborators including satellite companies and branches in several parts of the world, pivots on a philosophy originally belonging to the founder and, nonetheless, implemented by every single component: total customer satisfaction.

Sprøytekabiner
SPRAY BOOTHS 4

Forberedelsessoner
PREPARATION AREAS 18

Industrikabiner
INDUSTRIAL BOOTHS 22

BILDE GALLERI 26

Dataene, produktfarge og bilder i denne katalogen er for kun illustrerende formål. Spanesi forbeholder seg retten til å gjøre endres uten varsel.

The data, product color and pictures in this catalogue are for illustrative purpose only. Spanesi reserves the right to make changes without notice.



SPRØYTEKABINER
SPRAY BOOTHS

FORBEREDELSESONER
PREPARATION AREAS

INDUSTRIKABINER
INDUSTRIAL BOOTHS

**SPANESI**
BODY SHOP TECHNOLOGY

MICHELANGELO



SPANESI
BODY SHOP TECHNOLOGY



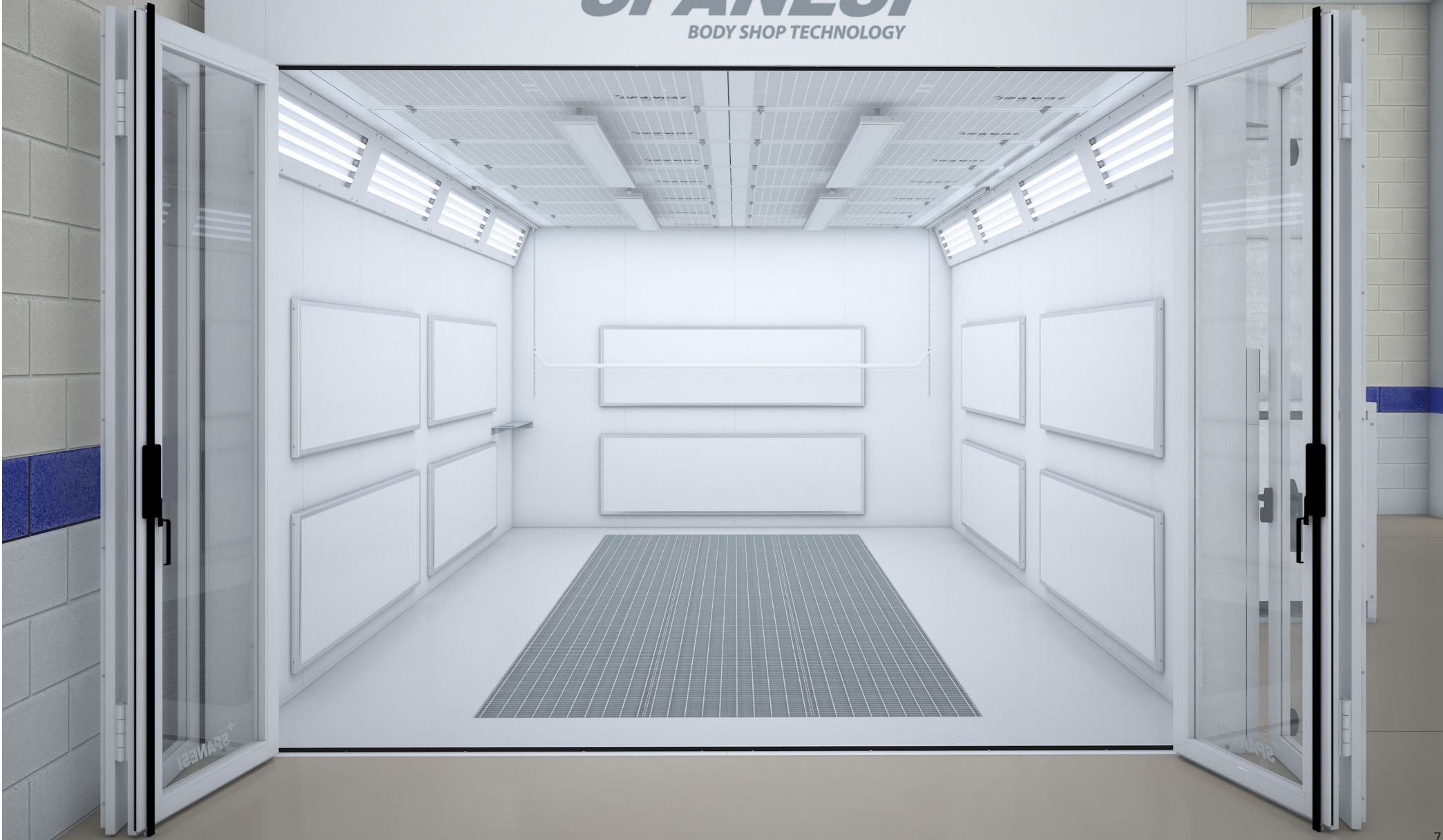
SPANESI
BODY SHOP TECHNOLOGY



RAFFAELLO



SPANESI
BODY SHOP TECHNOLOGY



SPANESI
BODY SHOP TECHNOLOGY

GIOTTO





SPANESI
BODY SHOP TECHNOLOGY





5 raders bunn / 5 rows of racks civil work basement



3 raders bunn / 3 rows of racks civil work basement



Bunndel i metall H=330 / Metal basement H=330



Bunndel i metall med hydraulisk rampe / Metal basement with pneumatic ramp



Hoveddør i rustfritt stål / Main front with stainless steel finishing



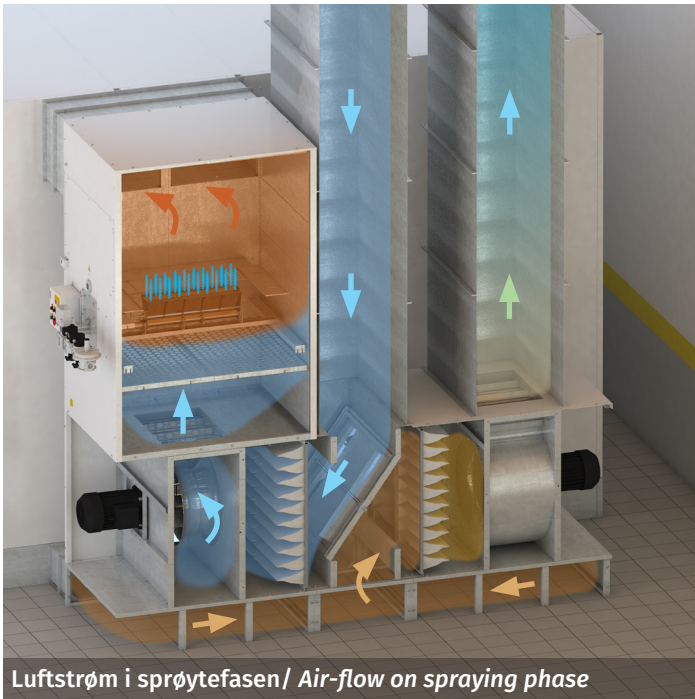
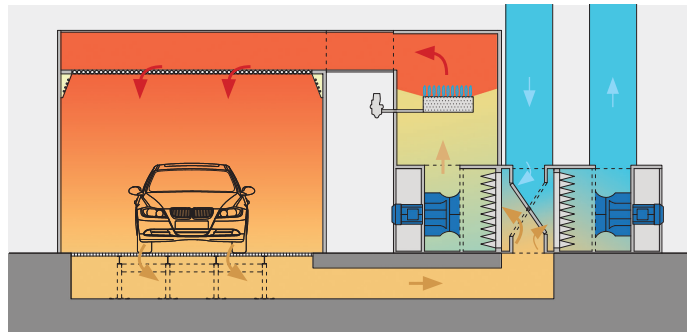
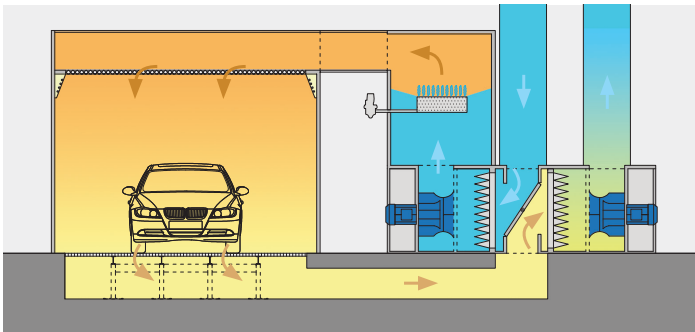
Dobbel front / Double front



Trektdør / Side rolling door



Trektdører med lys / Side rolling door with lights



Luftstrøm i sprøytefasen / Air-flow on spraying phase



Luftstrøm i tørkefasen / Air-flow on drying phase

Resirkulert luft 75% / Recycled air 75%



Kabin isolering / Booth insulation

Certificate



Numero / Number KIP-085153/G Sostituisce / Replaces ...
 Emesso / Issued 15/10/2014 Scopo / Scope Directive 2009/142/EC
 Rapporto / Report 140600362
 PIN 0694CP5135

**CERTIFICATO DI ESAME CE DI TIPO
 EC TYPE EXAMINATION CERTIFICATE**

Kiwa dichiara che i prodotti
 Kiwa hereby declares that the products
 Generatori di aria calda a gas a riscaldamento diretto per ambienti non
 domestici
 Non-domestic direct gas fired convection air heaters

Marchio / trade mark: SPANESI
 Modelli / models: GTV-QUBO S280-420
 GTV-QUBO S115-320

costruiti da /
 made by **SPANESI Spa**
 Cavino di S. Giorgio delle Pertiche (PD)

soddisfano i requisiti riportati nella
 Direttiva Apparecchi a Gas 2009/142/CE
 Directive on appliances burning gaseous fuels 2009/142/EC

I suddetti prodotti sono stati approvati per
 Mentioned products have been approved for
 Tipi di apparecchi / appliance type : A₂

Paesi e categorie apparecchi / Countries and appliance categories

AL, AT, BG, CH, CZ, DE, DK, EE, ES, FI, GB, GR, HR, HU, IE, LU, IT,
 LT, LV, MK, NO, PL, PT, RO, SE, SI, SK, TR

p_{sc}	G20	20 mbar
p_{sc}	G20	20 mbar

La famiglia di gas e gruppi di gas sopra indicati possono essere combinati secondo la norma EN437:2009 in accordo alla legislazione nazionale dei paesi.
 The above gas families and gas groups can be combined according to the standard EN437:2009 and national situation of countries.

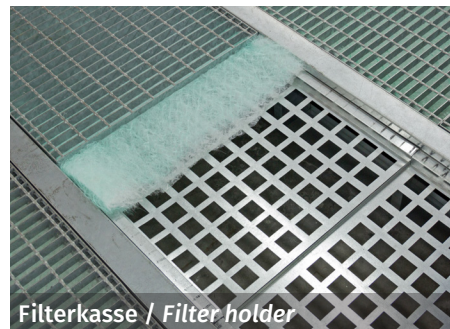
Kiwa Italia S.p.a.
 Sede Legale
 Via C. Colombo, 1
 20139 Milano
 Sede Amministrativa e operativa:
 Via Trento, 32/34
 31020 San Vendemiano (TV)
 www.kiwa.com

Kiwa

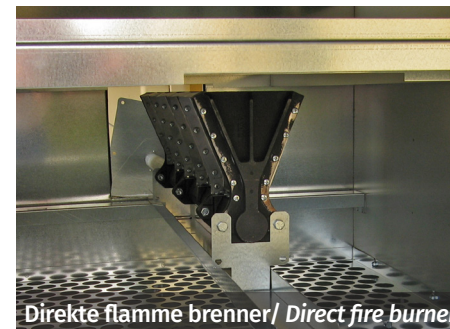
 Mariella Pozzoli
 President



LED belysning / LED lights



Filterkasse / Filter holder



Direkte flamme brenner / Direct fire burner

Gassutstyr direktiv sertifisering 2009/142/CE
 Gas appliances directive certification 2009/142/EC



Sprøyting
Spraying



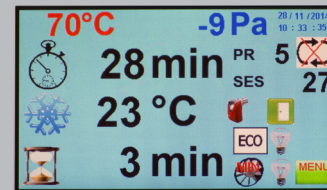
Mellomtørk
Flash-off



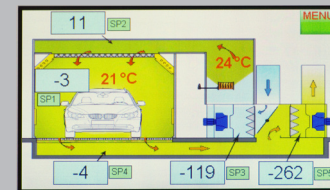
Hurtigtørking
Quick drying



Baking
Slow drying



Ventilasjon
Ventilation



Filter overvåking
Filter monitoring

Programnummerinstillinger
Program number settings



Instillinger for lakkeringsfase temperatur
Settings for spraying phase temperature



Instillinger for Flash-off fase temperatur
Settings for flash-off phase temperature



Instillinger for hurtigtørkingsfase temperatur
Settings for quick drying phase temperature



Instillinger for tørkefase temperatur
Settings for drying phase temperature



Valgfri
Optional



Trykk/Temperatur display
Pressure/Temperature display



Start
Start



Meny tilgang/ Exit
Menu access/Exit



PÅ/AV
On/Off



Arbeidstid instillinger
Work period settings



Oppvarming PÅ/AV
Heating On/Off



Øvre lys PÅ/AV
Top lights On/Off



Nedre lys PÅ/AV
Bottom lights On/Off



Valgfri
Optional



Eco modus (Kun med inverter)
"Economy" mode (only with inverters)



Stop
Stop

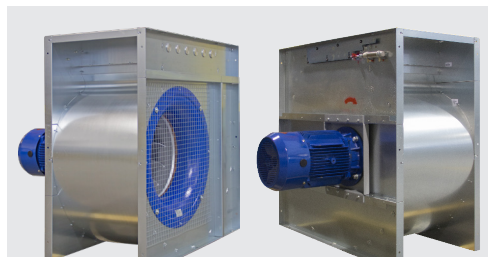


OK / Enter
Enter

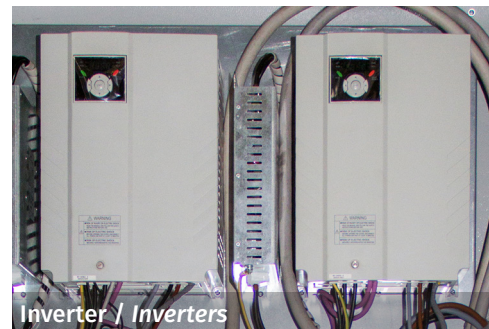
Avansert kontrollpanel* / Advanced control panel*



Varmekjel i rustfritt stål 2,5 mm
Heat exchanger stainless steel 2.5 mm



Ventilator / Turbine fan



Inverter / Inverters

- Brukervennlig kontrollpanel
- Temperatur og trykk auto balanse
- Overvåking av forbruk
- Eco funksjon for energibesparing

- User friendly control panel
- Temperature and pressure auto balance
- Consumption record data
- Economy function for energy saving

*

- STANDARD
- VALGFRITT
- IKKE TILGJENGELIG/NOT AVAILABLE



		MICHELANGELO		RAFFAELLO		GIOTTO	
UTNYTTBAR INV. LENGDE USEFUL LENGHT	6,00 m	UTVENDIG LENGDE EXTERNAL LENGHT	6,11 m	○	○	○	○
UTNYTTBAR INV. LENGDE USEFUL LENGHT	6,50 m	UTVENDIG LENGDE EXTERNAL LENGHT	6,61 m	○	○	○	○
UTNYTTBAR INV. LENGDE USEFUL LENGHT	7,00 m	UTVENDIG LENGDE EXTERNAL LENGHT	7,11 m	●	●	●	●
UTNYTTBAR INV. LENGDE USEFUL LENGHT	7,50 m	UTVENDIG LENGDE EXTERNAL LENGHT	7,61 m	○	○	○	○
UTNYTTBAR INV. LENGDE USEFUL LENGHT	8,00 m	UTVENDIG LENGDE EXTERNAL LENGHT	8,11 m	○	○	○	○
UTNYTTBAR INV. LENGDE USEFUL LENGHT	8,50 m	UTVENDIG LENGDE EXTERNAL LENGHT	8,61 m	○	—	○	○
UTNYTTBAR INV. BREDD USEFUL WIDTH	4,00 m	UTVENDIG BREDD EXTERNAL WIDTH	4,11 m	●	●	●	●
UTNYTTBAR INV. BREDD USEFUL WIDTH	4,50 m	UTVENDIG BREDD EXTERNAL WIDTH	4,61 m	○	○	○	○
UTNYTTBAR INV. HØYDE USEFUL HEIGHT	2,70 m	UTVENDIG HØYDE EXTERNAL HEIGHT	3,40 m	●	●	●	●
UTNYTTBAR INV. HØYDE USEFUL HEIGHT	3,00 m	UTVENDIG HØYDE EXTERNAL HEIGHT	3,70 m	○	○	○	○
UTNYTTBAR INV. HØYDE USEFUL HEIGHT	3,20 m	UTVENDIG HØYDE EXTERNAL HEIGHT	3,70 m	○	○	○	○
UTNYTTBAR INV. HØYDE USEFUL HEIGHT	3,50 m	UTVENDIG HØYDE EXTERNAL HEIGHT	4,00 m	○	○	○	—

EGENSKAPER / FEATURES

- STANDARD
- VALGFRITT
- IKKE TILGJENGELIG/NOT AVAILABLE



	MICHELANGELO	RAFFAELLO	GIOTTO
ISOLERT TAK / INSULATED ROOF	○	—	○
3 RADERS BUNNDEL 450 kg/ 3 ROWS OF 450 kg/wp RACKS CIVIL WORK BASEMENT	—	●	●
5 RADERS BUNNDEL 450kg/ 5 ROWS OF 450 kg/wp RACKS CIVIL WORK BASEMENT	●	○	○
5 RADERS FOR METALLBUNN ¹ 450 kg/ 5 ROWS OF 450 kg/wp RACKS METAL BASEMENT ¹	○	○	○
RIST 700 kg/ / 700 kg/wp RACKS	○	○	○
RIST 1000 kg/ / 1000 kg/wp RACKS	○	○	○
HYDRAULISK INNEBYGGET RAMPE ² / PNEUMATIC INTERNAL RAMP ²	○	○	○
FAST INNEBYGGET RAMPE ² / STEADY INTERNAL RAMP ²	○	○	○
EKSTERNE RAMPER ² / EXTERNAL COUPLE OF RAMPS ²	○	○	○
3 DELT HOVEDDØR / THREE-DOOR MAIN ENTRANCE	—	—	●
4 DELT HOVEDDØR / FOUR-DOOR MAIN ENTRANCE	●	●	—
“MAXI” GLASSERTE FRONTVINDU “MAXI” GLASSED FRONT WINDOWS	●	●	—

¹⁾ Høyde=330mm

²⁾ Kun for H=330mm bunndel

¹⁾ Height=330mm

²⁾ Only for H=330mm basements

- STANDARD
- VALGFRITT
- IKKE TILGJENGELIG/NOT AVAILABLE



				MICHELANGELO	RAFFAELLO	GIOTTO
HOVEDDØR I RUSTFRITT STÅL MAIN FRONT WITH STAINLESS STEEL FINISHING				○	○	—
TREKKDØR / SIDE ROLLING DOOR				○	—	○
TREKKDØR MED LYS SIDE ROLLING DOOR WITH LIGHTS				○	—	—
SIKKERHETSDØR SIDE / SIDE SAFETY DOOR				●	○	○
OPPHENGSBØYLE / BAR HANGER				●	●	●
BUNNLYS / BOTTOM LIGHTS				○	○	○
TOPPLYS / TOP LIGHTS				●	●	●
LED LYS KIT / LED LIGHTS KIT				○	○	○
MOTOREFFEKT ENGINE POWER	7.5 + 7.5 kW	LUFTSTRØM KAPASITET NOMINAL AIR-FLOW CAPACITY	25,000 m³/h	—	—	○
MOTOREFFEKT ENGINE POWER	11+11 kW	LUFTSTRØM KAPASITET NOMINAL AIR-FLOW CAPACITY	34,000 m³/h	●	●	○
MOTOREFFEKT ENGINE POWER	15+15 kW	LUFTSTRØM KAPASITET NOMINAL AIR-FLOW CAPACITY	38,000 m³/h	○	○	—
MANUELT BETJENT KONTROLLPANEL SYNOPTIC CONTROL PANEL				—	—	●

Vi vil gjerne påminne deg om at alle spesielle løsninger du kunne tenke deg, må du bare ta kontakt med Spanesi og informere dem om dine ønsker; så vil Spanesi kunne finne den beste tekniske løsningen til en lav investeringskostnad

We'd like to remind you that for whatever specific need one might encounter you just have to contact Spanesi and inform them about your requirements; for sure Spanesi will be able to find the best technical solution at the lower investment cost

- STANDARD
- VALGFRITT
- IKKE TILGJENGELIG/NOT AVAILABLE



		MICHELANGELO	RAFFAELLO	GIOTTO
ELEKTRONISK KONTROLLPANEL ELECTRONIC CONTROL PANEL		●	●	—
INVERTER MOTOR INVERTER MOTORS DRIVE		○	○	○
FILTERALARM (MED DISPLAY) CLOGGED FILTERS ALARM (WITH DISPLAY)		○	—	—
AUTOMATISK BALANSERING AV TRYKK (ELEKTRONISK) AUTOMATIC PRESSURE BALANCE (ELECTRONIC)		●	○	○
SOFT-START ENHET / SOFT-STARTER DEVICE		—	●	●
EN-TRINNS DIESEL BRENNER SINGLE STAGE DIESEL OIL BURNER	200 kW	—	—	○
TO-TRINNS GASSBRENNER TWO-STAGE GAS BURNER	280 kW	—	—	○
PROGRESIV BRENNER MODULATING DIRECT FIRE BURNER	280 kW	—	—	○
PROGRESIV BRENNER MODULATING DIRECT FIRE BURNER	420 kW	●	—	—
STRÅLEVARME FRA ELEKTRISKE PANELER ENDOTHERMIC SYSTEM BY ELECTRIC RADIANT PANELS		—	●	—
TILVALG FOR AKTIVT KULL FOR UTLUFT SETTINGS FOR ACTIVATED COAL		○	○	○
REI 120 BRANNSPJELD ³ REI 120 CUT FIRE DUMPER ³		●	—	●

³⁾ UNI-EN 13501-3; EN 1366-2; D.M. 16/02/2007
(Valgfritt for sprøytekabin IKKE installert i Italia)

³⁾ UNI-EN 13501-3; EN 1366-2; D.M. 16/02/2007
(Optional for spray booths NOT installed in Italy)

SPRØYTEKABINER
SPRAY BOOTHS

FORBEREDELSESONER
PREPARATION AREAS

INDUSTRIKABINER
INDUSTRIAL BOOTHS

PREPARATION AREA ①

SPANESI



PREPARATION AREA ②

SPANESI



PREPARATION AREA ①
SPANESI

PREPARATION AREA ②
SPANESI



PREPARATION AREA ①

SPANESI

PREPARATION AREA ②

SPANESI



PREPARATION AREA ①
SPANESI

PREPARATION AREA ②
SPANESI



SPRØYTEKABINER
SPRAY BOOTHS

FORBEREDELSESONER
PREPARATION AREAS

INDUSTRIKABINER
INDUSTRIAL BOOTHS



**SPANESI**
BODY SHOP TECHNOLOGY



**SPANESI**
BODY SHOP TECHNOLOGY





Side avsug / Side extraction



Avsug bak / Rear extraction



Fire dører hovedinngang / Four doors main entrance

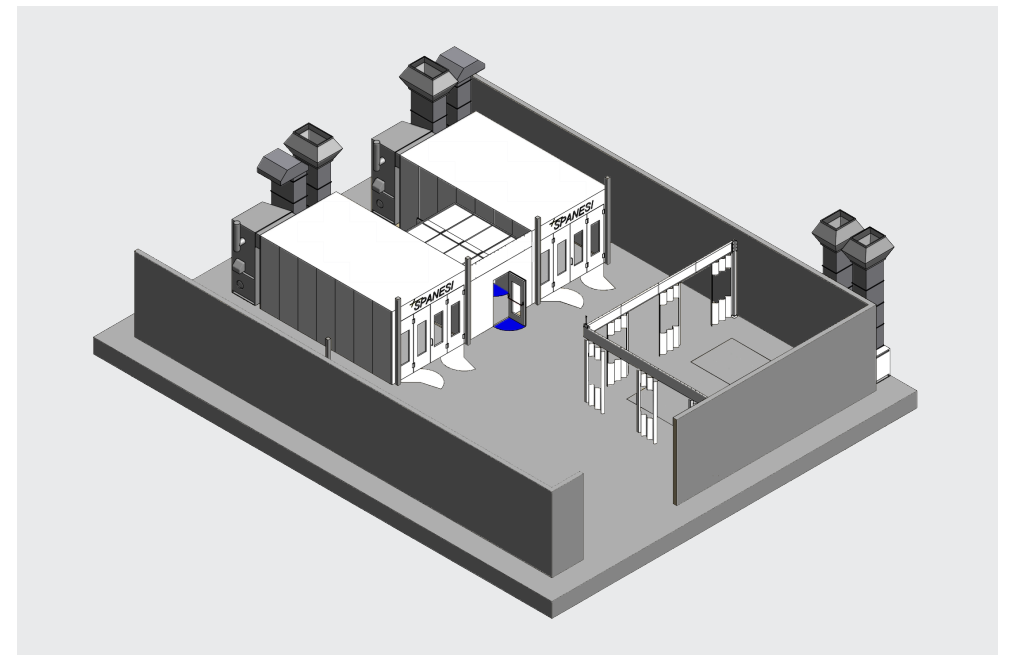
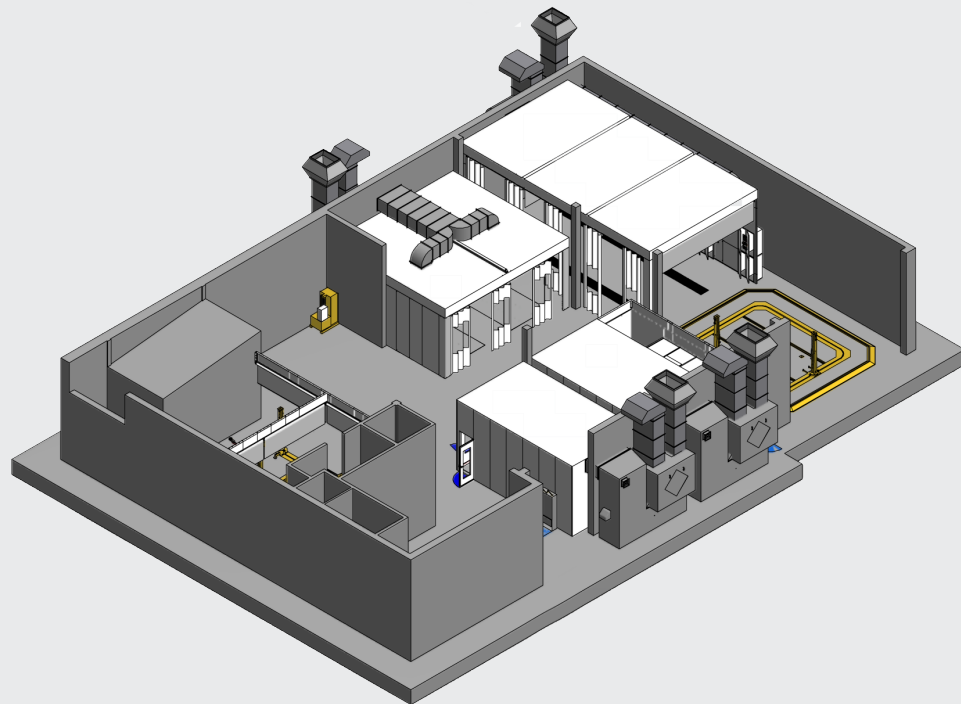
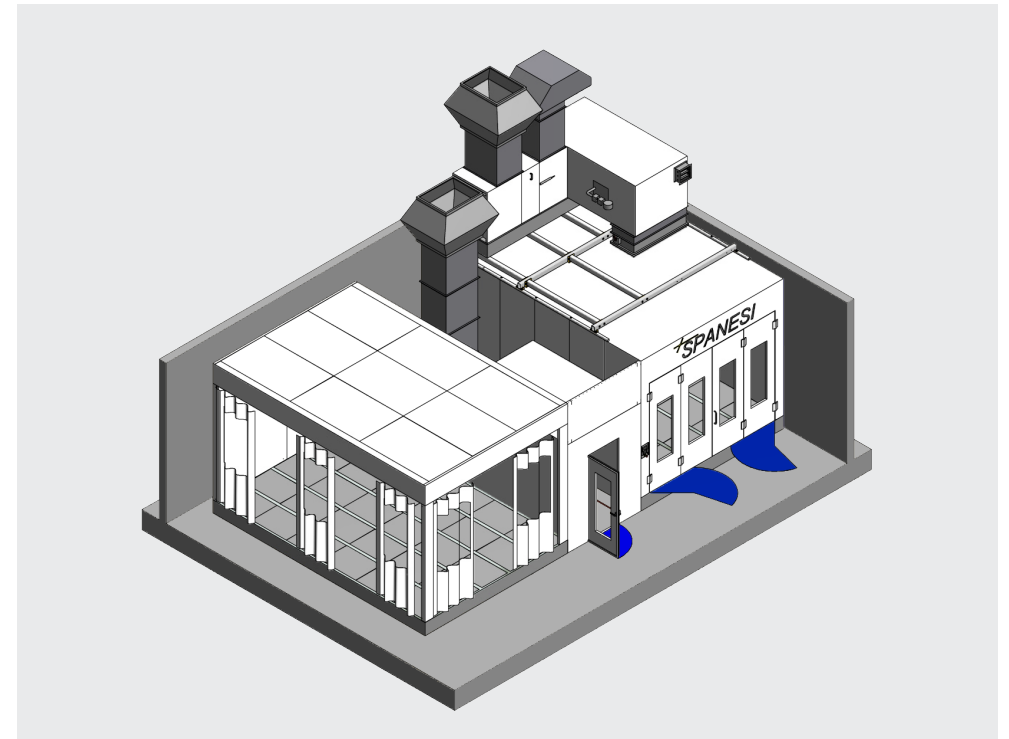
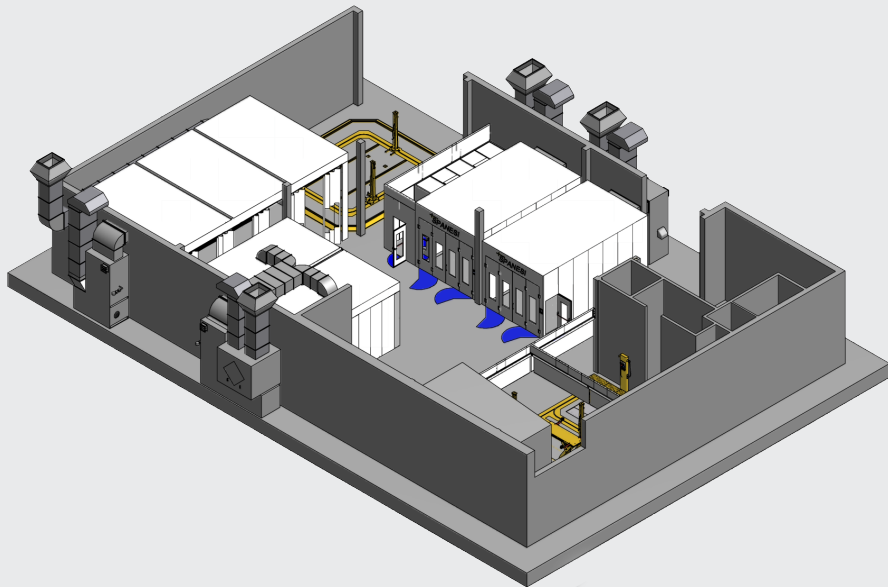


Lakk lift / Paint lift









Eksemplet på oppsett / *Layout examples*

– Vår produksjonslinje, den mest moderne og teknologisk avanserte i verden i sektoren for produksjon av sprøytekabin- og forberedelsessoner –



– *Sight of our production line, the most modern and TECHNOLOGICALLY ADVANCED in the world in the sector of spray booths and prep. areas manufacturing –*

HVOR KAROSSERIVERKSTED PROSJEKTET BLIR VIRKELIGHET

Å studere, å planlegge og organisere karosseriverksted. Betydningen av lay-out og know-how.

Å være konsulent for kunden betyr å vite hvordan du lager og hvordan du planlegger karosseriverkstedet.

Av denne grunn har Spanesi opprettet et teknisk kontor for planlegging, med det eneste målet å realisere komplette oppsett, for teknologiske løsninger som er planlagt å ta hensyn til energisparing og miljøvern.

Prosjektene realisert av Spanesi er klare og forståelige, takket være bruk av de siste programvareteknologier som tillater maksimal synlighet av strukturen og det medfølgende utstyret.

Takket være vår direkte erfaring med bilreparasjon er det enkelt å foreslå de **rette løsningene** for våre kunder

DU TRENGER KUN EN PARTNER: SPANESI

Vi er det eneste selskapet som kan levere ett nøkkelferdig karosseriverksted: alt unntatt veggene!

Fordelen med å ha **en referanse**, mest av alt når du planlegger ett ny erksted, er grunnleggende.

Spanesi tenkte på dette fordi kunden aldri må miste det eneste viktige: tilfredsheten med å ha sin egen drøm realisert. Vi hjelper kunden med å forstå hans behov, fra begynnelsen av prosjektet, og veileder ham gjennom alle faser, frem til åpningen av nytt verksted.

Bekreftet av sitt komplette utvalg, tilbyr Spanesi alt du trenger for ditt karosseriverksted.

WHERE THE BODY SHOP PROJECTS BECOME REALITY

To study, to plan and to organise the bodyshop. The importance of lay-out and know-how.

To be a consultant for the customer means to know how to create and how to plan the body shop.

For this reason Spanesi has created a technical office of planning, with the only purpose to realize complete layouts, for technological solutions which were planned keeping in consideration energy saving and environment protection.

The projects realized by Spanesi are clear and understandable, thanks to the use of the last software technologies, which allow to have the maximal visibility of the structure and of the included equipment.

*Thanks to our direct experience on the car reparation, it's easy to propose to our customers the **right solutions**.*

ONLY ONE PARTNER: SPANESI

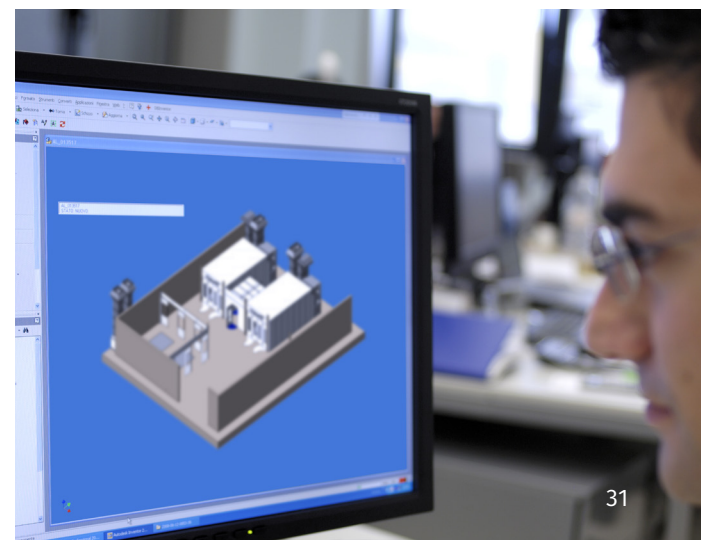
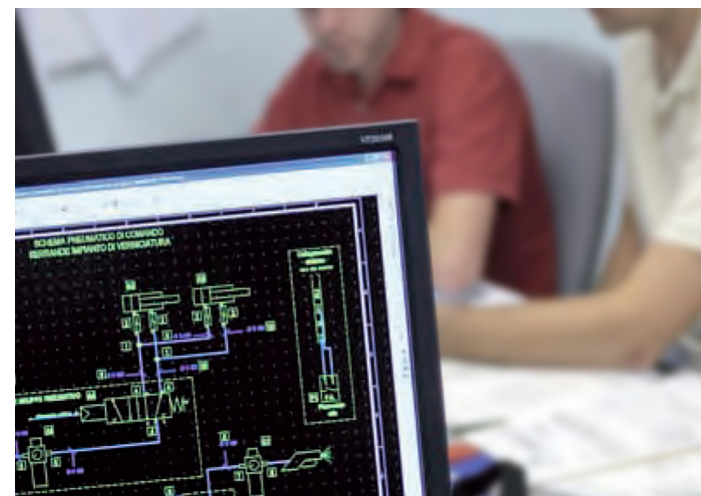
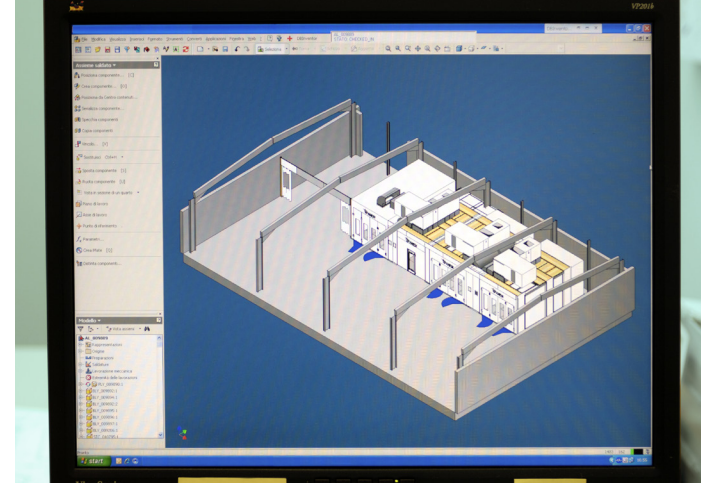
We are the only company able to supply a turnkey bodyshop: everything except the walls!

*The advantage of having **one reference**, most of all when planning a new body shop, is fundamental.*

Spanesi thought about this because the customer never has to lose sight of the only important thing: the satisfaction of having the own dream realized.

We help the customer understanding his needs, beginning from the initial project, guiding him in all the phases, up to the body shop opening.

Fortified by its complete range, Spanesi offers everything you need for the body shop.



Spanesi S.p.A. - via Praarie, 56/II
35010 Cavino di S. Giorgio delle Pertiche (PD)
Italy
Tel: +39 049 9333211 - Fax: +39 049 5741295
E-mail: info@spanesi.it
www.spanesi.com

Follow us:

